

Odbor dopravy
/ oddělení dopravy a komunikací

Adresa pracoviště:
Pardubická 67
537 16 Chrudim

Č. j.: CR 068899/2023 ODP/Šu
Spis. Zn.: CR 064859/2023 Šu
Váš dopis ze dne:
Spis. a skart. znak a lhůta: 280.4 S/5
Počet listů: 2
Počet příloh: 1

Vyřizuje: Šupíková Jana
Tel: 469 657 506
E-mail: jana.supikova@chrudim-city.cz

V Chrudimi dne: 24.8.2023

Veřejná vyhláška

Opatření obecné povahy

Městský úřad Chrudim, Odbor dopravy, oddělení dopravy a komunikací jako příslušný správní úřad dle ustanovení § 124 odst. 6 zákona číslo 361/2000 Sb., o provozu na pozemních komunikacích a o změnách některých zákonů, ve znění pozdějších předpisů, na základě žádosti podané společností **Skanska a.s.** (IČO 26271303), závod Inženýrské stavitelství Čechy, Průmyslová 193, 530 03 Pardubice, kterou na základě plné moci zastupuje společnost DoZBos s.r.o. (IČO 29372381), se sídlem Průmyslová 2641/12, 680 01 Boskovice (dále jen „žadatel“), dne **08.08.2023**, a písemného vyjádření Policie České republiky, Územního odboru Chrudim, Dopravního inspektorátu k přechodné úpravě provozu na pozemních komunikacích č.j. **KRPE-67753-2/ČJ-2023-170306** ze dne **11.08.2023**,

s t a n o v í

podle ustanovení § 77 odst. 1 písm. c) zákona číslo 361/2000 Sb., o provozu na pozemních komunikacích a o změnách některých zákonů, ve znění pozdějších předpisů, a dle vyhlášky číslo 294/2015 Sb., kterou se provádějí pravidla provozu na pozemních komunikacích a úprava a řízení provozu na pozemních komunikacích, ve znění pozdějších předpisů, **přechodnou úpravu provozu** – užití přenosných dopravních značek svislých, vodorovných, světelných signálů a dopravních zařízení (dále jen „DZ“) na pozemních komunikacích takto:

1. Rozsah omezení provozu: **dopravní omezení (vedení objízdné trasy)**.
2. Na pozemních komunikacích: **silnicích II/357 a II/359** (objízdná trasa hranice Pardubického kraje – Bor u Skutče – Proseč – Zderaz – obousměrně).
3. Termín: **od 01.09.2023 do 14.12.2023**.
4. Přechodná úprava provozu je stanovena k zajištění bezpečnosti a plynulosti provozu na pozemních komunikacích při realizaci stavby „Modernizace mostu ev.č.358-010 Polanka“.

5. Organizace omezení provozu a užití DZ:

- a) **umístěno a užito bude DZ uvedené v příloze,**
- b) **objízdná trasa bude řádně označena na všech křižovatkách a v celém jejím průběhu DZ č. IS 11b s uvedením cíle,**
- c) **při umístění dopravního značení/dopravního zařízení v křižovatkách či v blízkosti křižovatek musí být zajištěny potřebné rozhledové poměry pro dané křižovatky. Navrhované dopravní značení bude vzájemně koordinováno s případnými dalšími uzavírkami,**
- d) **stávající (trvale umístěné) DZ bude uvedeno do souladu se stanovenou přechodnou úpravou provozu (zakrytí či přeškrtnutí neplatných DZ páskou s oranžovo-černým pruhem) – důsledně řešit i zneplatnění informativního značení (směrových tabulí),**
- e) **v případě potřeby bude provoz na místě samém řízen (usměrňován) způsobilými, náležitě označenými a poučenými osobami (pracovníky stavby),**
- f) umístění DZ dle přílohy tohoto stanovení, která je jeho závaznou a nedílnou součástí, zajistí žadatel na své náklady a ručí za jeho stav a umístění po celou dobu omezení provozu,
- g) v případě potřeby bude na základě požadavku žadatele DZ upřesněno na místě samém,
- h) velikost DZ - **základní,**
- ch) světelně technické vlastnosti DZ – **reflexní** (činná plocha z retroreflexního materiálu),
- i) pro umístění přenosného DZ nesmí být využívány sloupky stálého dopravního značení (tzv. místní úpravy). Ty mohou být použity pouze pro umístění dopravních značek IS 11b, IS 11c a IS 11d (vyznačení objízdné trasy),
- j) DZ užívat v souladu s ustanovením § 78 zákona č. 361/2000 Sb. pouze na dobu nezbytně nutnou,
- k) pokud není stanoveno jinak, bude DZ provedeno a umístěno dle **TP 66 - Zásady pro přechodné dopravní značení na pozemních komunikacích**, ČSN EN 12899-1 a ČSN EN 1436, ve znění pozdějších předpisů.

6. Odpovědnou osobou žadatele za dodržení tohoto stanovení je paní **Ing. Martina Heclová**, telefonní spojení **737 257 344**.

7. Městský úřad Chrudim, Odbor dopravy, oddělení dopravy a komunikací si vyhrazuje právo toto stanovení změnit nebo doplnit, bude-li to vyžadovat veřejný zájem.

Odůvodnění:

Žadatel – společnost Skanska a.s. (IČO 26271303), závod Inženýrské stavitelství Čechy, Průmyslová 193, 530 03 Pardubice, kterou na základě plné moci zastupuje společnost DoZBos s.r.o. (IČO 29372381), se sídlem Průmyslová 2641/12, 680 01 Boskovice, požádal dne 08.08.2023 Městský úřad Chrudim, Odbor dopravy, oddělení dopravy a komunikací jako příslušný správní úřad o stanovení přechodné úpravy provozu na objízdné trase a k nim přilehlých silnicích II. a III. třídy, místních komunikacích a ÚK ve správním obvodu obce Chrudim s rozšířenou působností z důvodu uzavírky silnice II/358 u chaty Polanka mezi obcemi Zderaz a Nové Hrady v úseku mostu ev.č. 358-010 z důvodu modernizace mostu „Modernizace mostu ev.č.358-010 Polanka“.

K žádosti bylo následně doloženo písemné vyjádření příslušného orgánu policie – Policie České republiky, Krajského ředitelství policie Pardubického kraje, Územního odboru Chrudim,

Dopravního inspektorátu č.j. KRPE-67753-2/ČJ-2023-170306 ze dne 11.08.2023.

Správní orgán žádost posoudil dle platné právní úpravy – zákona č. 361/2000 Sb., o provozu na pozemních komunikacích a o změnách některých zákonů, v platném znění, a dle vyhlášky č. 294/2015 Sb., ve znění pozdějších předpisů.

V souladu s ustanovením § 77 odst. 5 zákona o silničním provozu nedoručoval zdejší úřad návrh opatření obecné povahy a nevyzýval dotčené osoby k podávání připomínek a námitek.

Po celkovém posouzení žádosti správní úřad neshledal důvody, které by bránily vydání povolení, a proto rozhodl, jak je ve výroku uvedeno.

Poučení:

Proti opatření obecné povahy nelze dle ustanovení § 173 odst. 2 zákona číslo 500/2004 Sb., správní řád, ve znění pozdějších předpisů, podat opravný prostředek.

Opatření obecné povahy nabývá účinnosti pátým dnem po dni vyvěšení.

„otisk úředního razítka“

Jana Šupíková v.r.
oprávněná úřední osoba

Příloha: Situace s dopravním značením

Obdrží:

- dotčené osoby – veřejnou vyhláškou
- Skanska a.s. (IČO 26271303), závod Inženýrské stavitelství Čechy, Průmyslová 193, 530 03 Pardubice, zastoupená společností DoZBos s.r.o. (IČO 29372381), IDDS: habk3nv
- Policie České republiky, Krajské ředitelství policie Pardubického kraje, Územní odbor Chrudim, Dopravní inspektorát, IDDS: ndihp32
- Městský úřad Vysoké Mýto, Odbor dopravních a správních agend, IDDS: 47jbpt

Toto opatření obecné povahy musí být vyvěšeno po dobu 15-ti dnů na úřední desce orgánu, který písemnost doručuje a zveřejněno způsobem umožňujícím dálkový přístup.

Toto opatření bude rovněž 15 dnů vyvěšeno na úřední desce Obecního úřadu Bor u Skutče, Městského úřadu Proseč a Obecního úřadu Zderaz, které tímto o vyvěšení žádáme.

Následně prosíme o zaslání návrhu opatření zpět, a to s vyznačením dne vyvěšení a dne sejmutí tohoto návrhu z úřední desky.

Vyvěšeno dne:

Sejmuto dne:

.....
Podpis a razítko orgánu, který potvrzuje vyvěšení oznámení
na úřední desce a jeho následné sejmutí

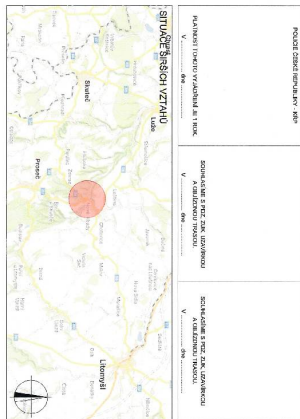
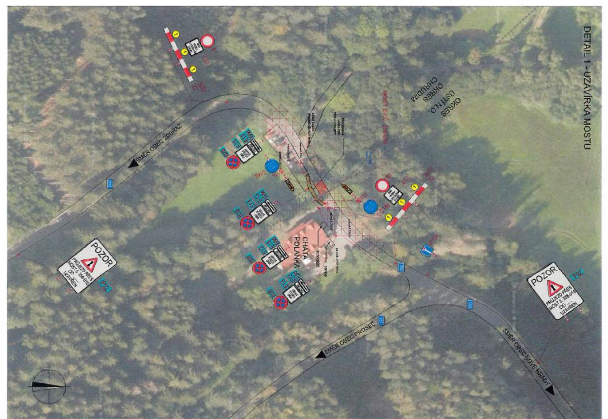
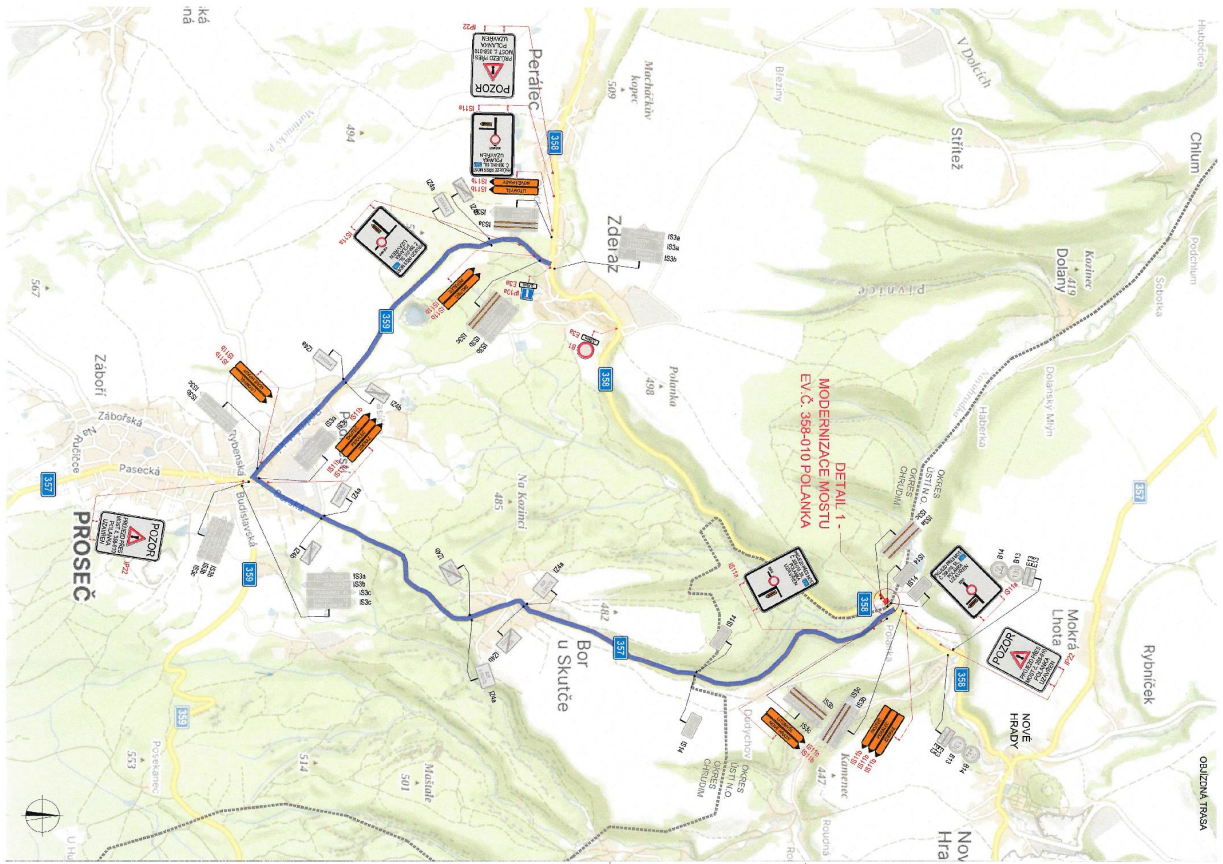
Dále obdrží k vyvěšení na úřední desce:

Městský úřad Chrudim, úřední deska, Pardubická č.p. 67, 537 16 Chrudim

Obecní úřad Bor u Skutče, IDDS: vwua9k9

Městský úřad Proseč, IDDS: mgdb3h7

Obecní úřad Zderaz, IDDS: qmhb3ik



PODROBNÉ POPISY SYMBOLOV: 2023

PLÁNOVANÉ STAVBY VYKONÁVANÉ AŽ V TERMÍNU	SOUSTAVNĚ S TĚM ŽEJZUJÍCIMI AŽ V TERMÍNU STAVBY	SESTAVNĚ S TĚM ŽEJZUJÍCIMI AŽ V TERMÍNU STAVBY
PLÁNOVANÉ STAVBY VYKONÁVANÉ AŽ V TERMÍNU	SOUSTAVNĚ S TĚM ŽEJZUJÍCIMI AŽ V TERMÍNU STAVBY	SESTAVNĚ S TĚM ŽEJZUJÍCIMI AŽ V TERMÍNU STAVBY

LEGENDA

- TRASA TYP. 1
- TRASA TYP. 2
- TRASA TYP. 3
- TRASA TYP. 4
- TRASA TYP. 5
- TRASA TYP. 6
- TRASA TYP. 7
- TRASA TYP. 8
- TRASA TYP. 9
- TRASA TYP. 10
- TRASA TYP. 11
- TRASA TYP. 12
- TRASA TYP. 13
- TRASA TYP. 14
- TRASA TYP. 15
- TRASA TYP. 16
- TRASA TYP. 17
- TRASA TYP. 18
- TRASA TYP. 19
- TRASA TYP. 20
- TRASA TYP. 21
- TRASA TYP. 22
- TRASA TYP. 23
- TRASA TYP. 24
- TRASA TYP. 25
- TRASA TYP. 26
- TRASA TYP. 27
- TRASA TYP. 28
- TRASA TYP. 29
- TRASA TYP. 30
- TRASA TYP. 31
- TRASA TYP. 32
- TRASA TYP. 33
- TRASA TYP. 34
- TRASA TYP. 35
- TRASA TYP. 36
- TRASA TYP. 37
- TRASA TYP. 38
- TRASA TYP. 39
- TRASA TYP. 40
- TRASA TYP. 41
- TRASA TYP. 42
- TRASA TYP. 43
- TRASA TYP. 44
- TRASA TYP. 45
- TRASA TYP. 46
- TRASA TYP. 47
- TRASA TYP. 48
- TRASA TYP. 49
- TRASA TYP. 50
- TRASA TYP. 51
- TRASA TYP. 52
- TRASA TYP. 53
- TRASA TYP. 54
- TRASA TYP. 55
- TRASA TYP. 56
- TRASA TYP. 57
- TRASA TYP. 58
- TRASA TYP. 59
- TRASA TYP. 60
- TRASA TYP. 61
- TRASA TYP. 62
- TRASA TYP. 63
- TRASA TYP. 64
- TRASA TYP. 65
- TRASA TYP. 66
- TRASA TYP. 67
- TRASA TYP. 68
- TRASA TYP. 69
- TRASA TYP. 70
- TRASA TYP. 71
- TRASA TYP. 72
- TRASA TYP. 73
- TRASA TYP. 74
- TRASA TYP. 75
- TRASA TYP. 76
- TRASA TYP. 77
- TRASA TYP. 78
- TRASA TYP. 79
- TRASA TYP. 80
- TRASA TYP. 81
- TRASA TYP. 82
- TRASA TYP. 83
- TRASA TYP. 84
- TRASA TYP. 85
- TRASA TYP. 86
- TRASA TYP. 87
- TRASA TYP. 88
- TRASA TYP. 89
- TRASA TYP. 90
- TRASA TYP. 91
- TRASA TYP. 92
- TRASA TYP. 93
- TRASA TYP. 94
- TRASA TYP. 95
- TRASA TYP. 96
- TRASA TYP. 97
- TRASA TYP. 98
- TRASA TYP. 99
- TRASA TYP. 100

Katedra Stavebního Úřadu
DOZBOS
 Ing. Jiří Janků
 MODERNIZACE MOSTU EV Č. 388-010 POLANKA
 SITUACE DOPRAVNĚ-INŽENYRSKÝCH OPATŘENÍ
 IZVAŘENIA MŔTVI A OVLIVNĚNIA TRASY

630 X 844
 07/2023