

dne **1. 9. 2022** od **9:00** do **14:00** hodin

Plánovaná odstávka zahrnuje tyto lokality:**Bor u Skutče (okres Chrudim)**

č. p. 59

Jarošov (okres Svitavy)

č. p. 9, 45, 46, 47, 51, 52, 56, 61, 108, 111-115, 125

č. ev. 3, 4, 5, 10

Nová Ves u Jarošova (okres Svitavy)

č. p. 49, 50, 51, 53, 54, 55

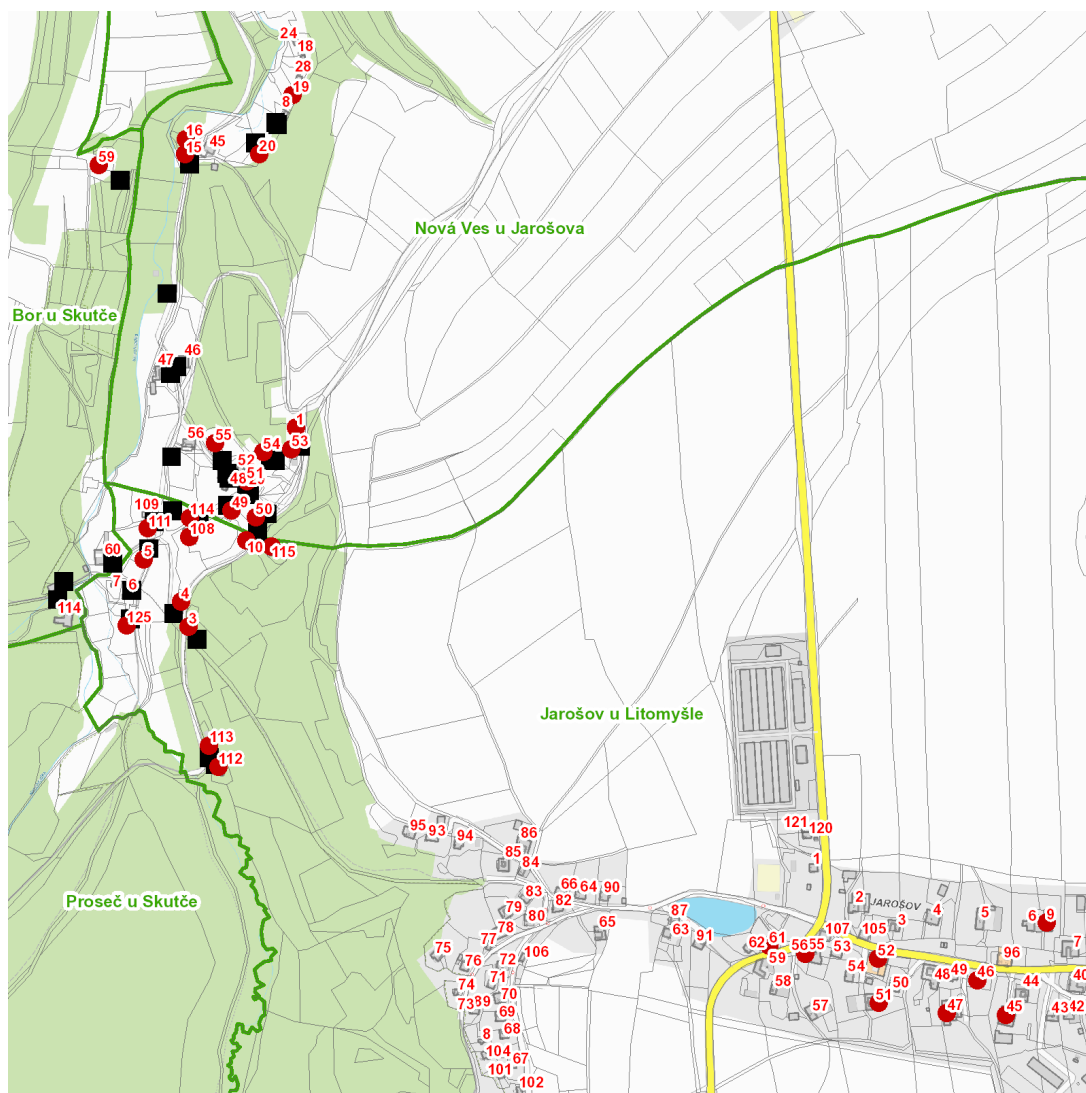
č. ev. 1, 15, 16, 19, 20

UPOZORNĚNÍ

Dotčené zařízení distribuční soustavy je nutné i v době odstávky považovat za zařízení pod napětím, a proto vás žádáme o dodržení všech zásad bezpečnosti a provedení opatření potřebných k zamezení případných škod na zdraví a majetku. | Provozovatelé výroben elektřiny jsou povinni zajistit přerušení dodávky elektřiny z výroby do vypnutého úseku distribuční soustavy.

NEJDE VÁM ELEKTŘINA...

TIP: Registrujte se zdarma na www.cezdistribuce.cz/sluzba a informace o odstávkách elektřiny budete dostávat e-mailem nebo SMS. U poruch zasíláme SMS s předpokládanou dobou obnovení dodávek. | Aktuální stav dodávek elektřiny na konkrétní adrese zjistíte snadno, rychle a bez registrace na portále **Bez Štávy** (www.bezstavy.cz).

dne 1. 9. 2022 od 9:00 do 14:00 hodin**Orientační mapový podklad odstávkou dotčených lokalit****VYSVĚTLIVKY**

- – adresy dotčené odstávkou elektřiny
- – místa připojení k elektrické síti dotčená odstávkou

INFORMACE ZASLÁNA

IDDS: vwua9k9 (Obec Bor u Skutče)

IDDS: cama4ty (Obec Jarošov)

IDDS: 24ka452 (Obec Nová Ves u Jarošova)